



Simple. Rápido. Preciso. Fortaleciendo el Ultrasonido de Punto de Atención

Sistema de Ultrasonido NextGen LOGIQ™e



Desafíos en el Punto de Atención

Intervención precisa. Administración de pacientes crónicos. Guía de agujas. Atención del paciente orientada a acciones. Cuando los médicos que usan ultrasonido en el punto de atención se reunieron con los científicos de GE, solicitaron un sistema diseñado para un flujo de trabajo de acción inmediata, el funcionamiento de salas luminosas y orientación precisa... en todo el lugar.

Diseñado para el Punto de Atención

Se ve claramente. Ver rápidamente. Guiar en forma precisa. Estos fueron los valores que los usuarios solicitaron que impulsaron la creación de NextGen LOGIQ e. Su motor de imágenes proviene de los sistemas de consola insignia de GE, ofreciendo imágenes nítidas en un paquete compacto. El software específico del punto de atención y los transductores ayudan a ver la aguja para administrar un bloque o realizar una aspiración rápidamente, incluso en pacientes obesos. Cuando lo que importa es la productividad, usted puede controlar la consola del transductor - eliminando potencialmente la necesidad de tener la ayuda de otra persona.

Simple

El software y los transductores especializados del LOGIQ e le ayudan a mantenerse al día con los avances del tratamiento y a simplificar las intervenciones. Una excelente imagen desde el primer momento, optimizada para el Punto de Atención, hace que la tecnología sea transparente para que usted pueda centrarse en el paciente.

- **La simplicidad de un número.** La cuantificación de PDI proporciona una representación numérica del flujo sanguíneo, que puede estar asociado con inflamación, tumores y sinovitis.
- **Consistencia simple.** La Herramienta de Seguimiento del Paciente con Fusión ayuda a asegurar la consistencia técnica de un examen a otro para ayudar a que las conclusiones clínicas no queden indefinidas por una técnica incoherente.
- **Comparación simple.** A veces la comparación de izquierda a derecha o antes y después es la clave para la toma de decisiones clínicas. La pantalla dividida simultánea hace que la comparación sea prácticamente automática.

Rápido

Ya sea que esté midiendo segundos por razones clínicas, o que esté midiendo la productividad por razones comerciales, LOGIQ e fue diseñado para ayudarlo a trabajar rápido. El sistema altamente portátil se mueve fácilmente de paciente a paciente.

- **Necesita ayuda adicional?** Con una aguja en una mano y una sonda en la otra, a veces se necesita a otra persona para ajustar la imagen. Con los controles del sistema en el mango de la sonda, ahora usted puede no necesitar ayuda adicional.
- **Imágenes sobre la marcha.** Compacto y con pilas, el LOGIQ e permite flexibilidad en el movimiento de paciente a paciente.



Preciso

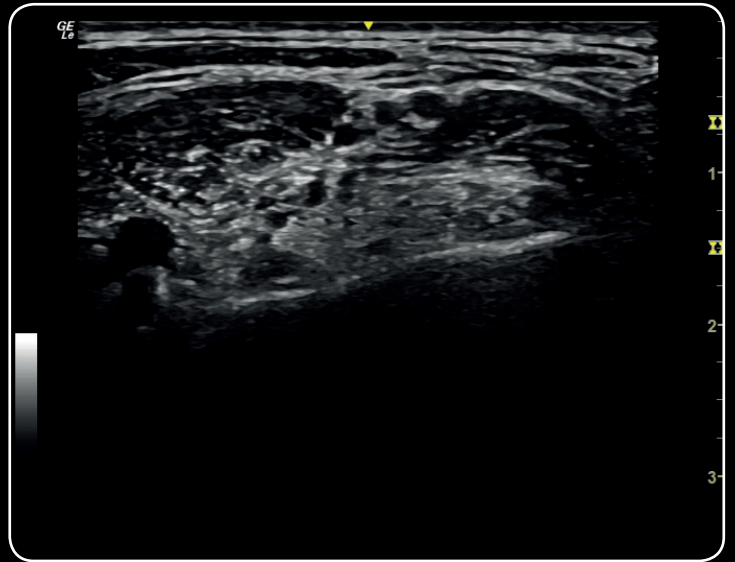
Diagnóstico u orientación, lo que importa es la calidad de imagen. La imagen nítida se encuentra en el núcleo del LOGIQ e.

- **La diferenciación de los tejidos es importante.** El motor de imágenes de LOGIQ e está optimizado por separado para cada aplicación en el Punto de Atención.
- **Ver la punta de la aguja.** El LOGIQ e utiliza dos tipos diferentes de ultrasonido: Uno para el tejido y otro para el metal. Esto ayuda a que la aguja se destaque y permite un control separado del aspecto de la aguja.
- **Imagen de casi todo el cuerpo...** y de casi cualquier cuerpo. El transductor curvado 1-5 MHz ofrece penetración para las estructuras profundas, incluso en pacientes obesos. Otros transductores obtienen imágenes de hasta 22 MHz para impresionantes detalles superficiales.
- **Ver la inflamación y afección precoz.** High-Res PDI es una tecnología exclusiva de GE para visualizar el flujo en la neovascularización.
- **Ver en 3D.** Utilice cualquier transductor¹ para mostrar en forma intuitiva las relaciones anatómicas con Easy3D.

¹"Cualquier transductor" se aplica a todos los transductores que han sido validados en el NextGen LOGIQ e



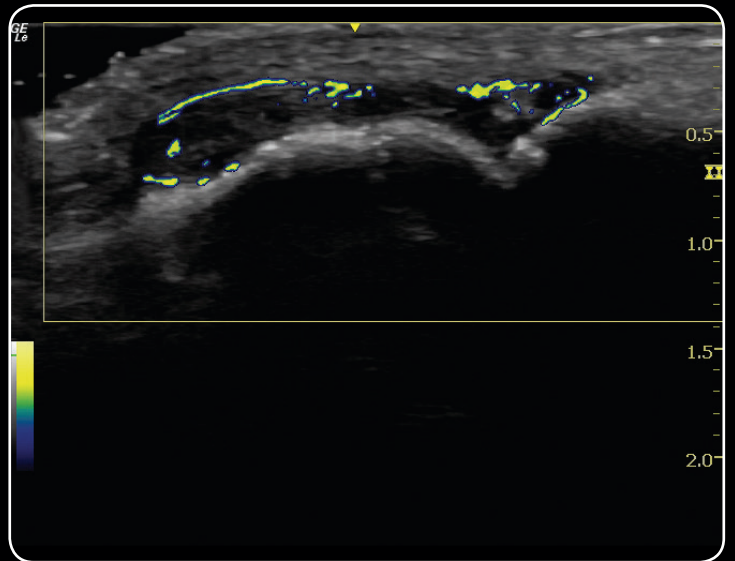
El detalle excepcional en la longitud del tendón de Aquiles se ve rutinariamente al usar LOGIQ View con el L4-12t-RS



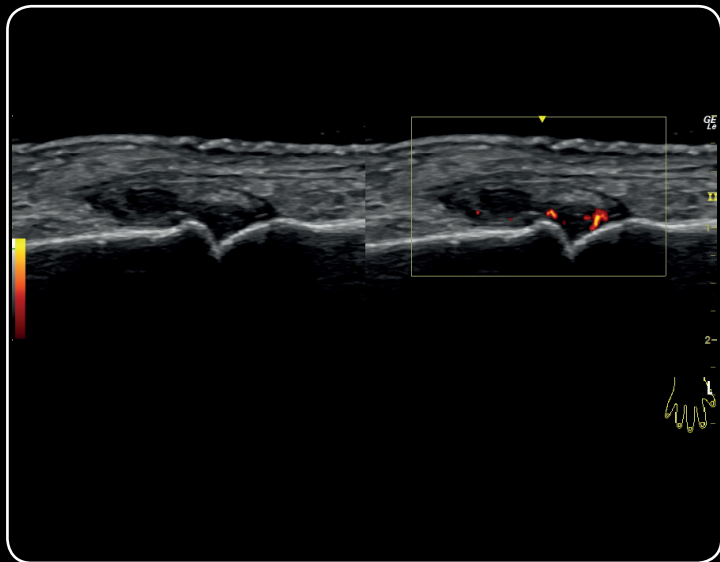
Los nervios del plexo braquial en el nivel interescalénico están claramente delineados entre los músculos escalenos mientras se utiliza el 12L-RS



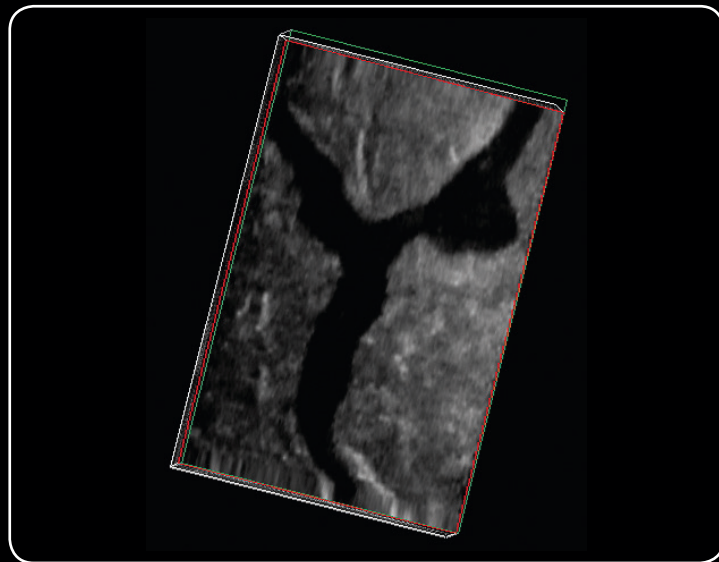
Se identifica una excelente resolución de contraste escaneando el corazón cuando se usa el 3Sc-RS



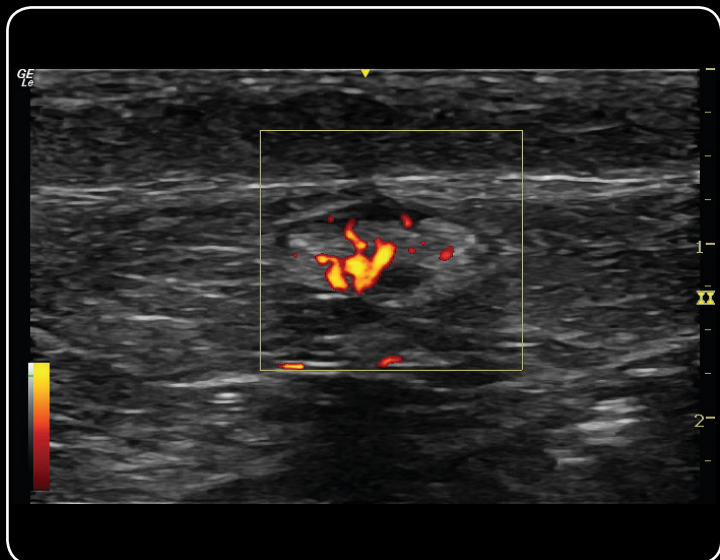
La resolución axial de la neovascularización de PDI de Alta Resolución es notable cuando se usa el L4-12t-RS



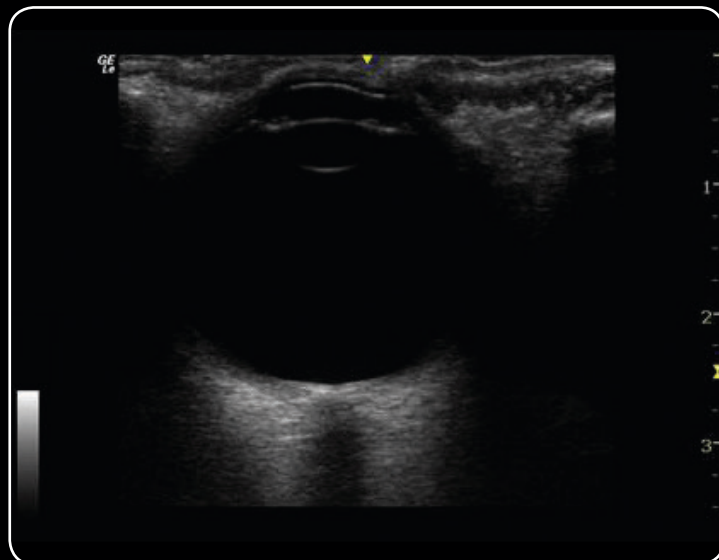
La comparación del modo B con PDI de una área anatómica cuando se usa el L4-12t-RS es posible de lograr con la pantalla dividida



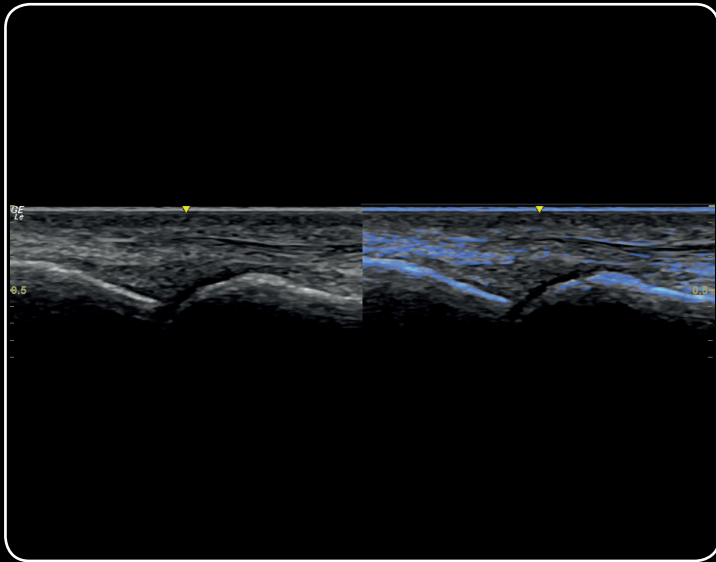
La posibilidad de ver la vena varicosa en múltiples dimensiones es muy factible cuando se usa 3D y 12L-RS



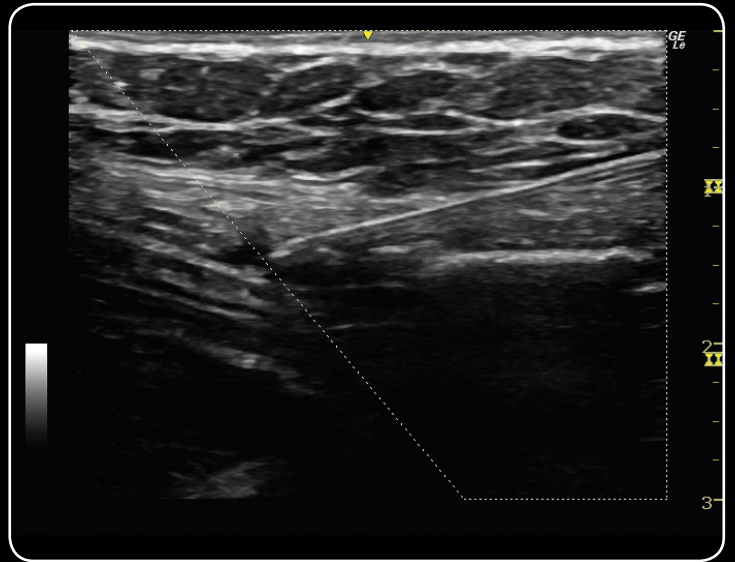
La excelente visualización de la vascularización PDI del ganglio linfático es significativa cuando se usa el 12L-RS



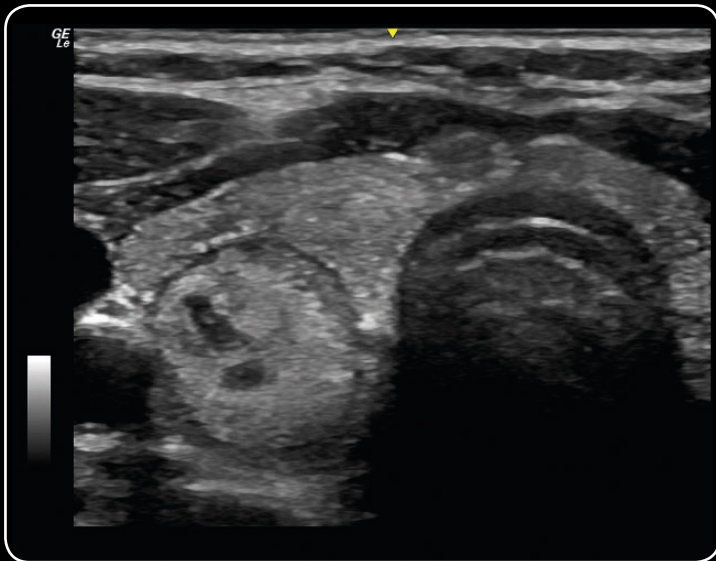
La visualización de la vaina del nervio óptico está bien delineada cuando se usa el 12L-RS



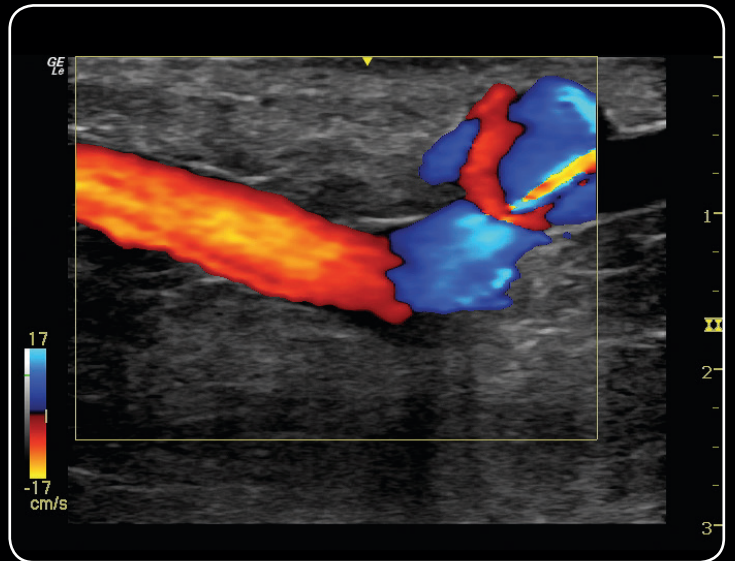
La comparación precisa en la imagen músculo-esquelética se ha llevado al siguiente nivel con la adición de Fusión al flujo de trabajo diario



La aguja y la punta de la aguja se muestran claramente acercándose al músculo abdominal transversal para el procedimiento del bloqueo TAP



Se observa una notable diferenciación tisular de un nódulo tiroideo y de la anatomía circundante cuando se usa el L4-12t-RS



El flujo venoso direccional se confirma fácilmente cuando se aplica Doppler de color utilizando el L4-12t-RS

Sobre GE Healthcare

GE Healthcare suministra tecnologías y servicios médicos de transformación para satisfacer la creciente demanda de acceso, calidad mejorada y asistencia sanitaria más asequible en todo el mundo. GE (NYSE: GE) trabaja en las cosas que importan - grandes personas y tecnologías enfrentando desafíos difíciles. Desde imágenes médicas, software y TI, monitoreo y diagnóstico de pacientes hasta descubrimiento de fármacos, tecnologías de fabricación biofarmacéutica y soluciones de mejora de rendimiento, GE Healthcare ayuda a los profesionales médicos a ofrecer gran atención a sus pacientes

GE Healthcare
0800 122 345
produtos.saude@ge.com

Datos sujetos a cambios.

©2017 General Electric Company. 2017/JB42251XX

No todas las características o especificaciones descritas en este documento pueden estar disponibles en todas las sondas y/o modos.

Todos los nombres de las sondas incluyen -RS en el nombre, para identificar el conector.

GE Medical Systems Ultrasound & Primary Care Diagnostics, LLC, empresa de General Electric, que realiza actividades comerciales como GE Healthcare.

GE, el Monogram GE, y LOGIQ son marcas registradas de General Electric Company.

LOGIQ e Pro Edition es una configuración del sistema de ultrasonido LOGIQ e.

NextGen LOGIQ es una configuración de LOGIQ e.

Cualquier tipo de reproducción está prohibida sin autorización previa y por escrito de GE. Ninguna de la información contenida en este material debe ser usada para diagnosticar o tratar patologías. Los lectores deben consultar a un profesional del área de la salud.

1) La información en este material se presenta a modo general, aunque se procura que no existan datos inexactos, pueden existir distintas interpretaciones al respecto; esta información puede ser de aplicación restringida en su país.

2) Los productos mencionados en este material pueden estar sujetos a regulaciones del gobierno y pueden no estar disponibles en todas las localidades. El embarque y la efectiva comercialización únicamente se podrán realizar si el registro del producto ya ha sido otorgado en su país.

